

## VO Třinec - ul. Dukelská

Svítidla: TECEO S / 10 LED / 550 mA / 5307 BL / 2700 K / 19 W;  
výška stožárů 6 m, výložníky 1,5 m , náklon 5°, rozteče mezi svítidly 27 m;

### Světelný technik

Petr Paseka

Schröder Czech Republic a.s.

Rubeška 215/1

190 00 Praha 9

T 731 837 888

ppaseka@schreder.com

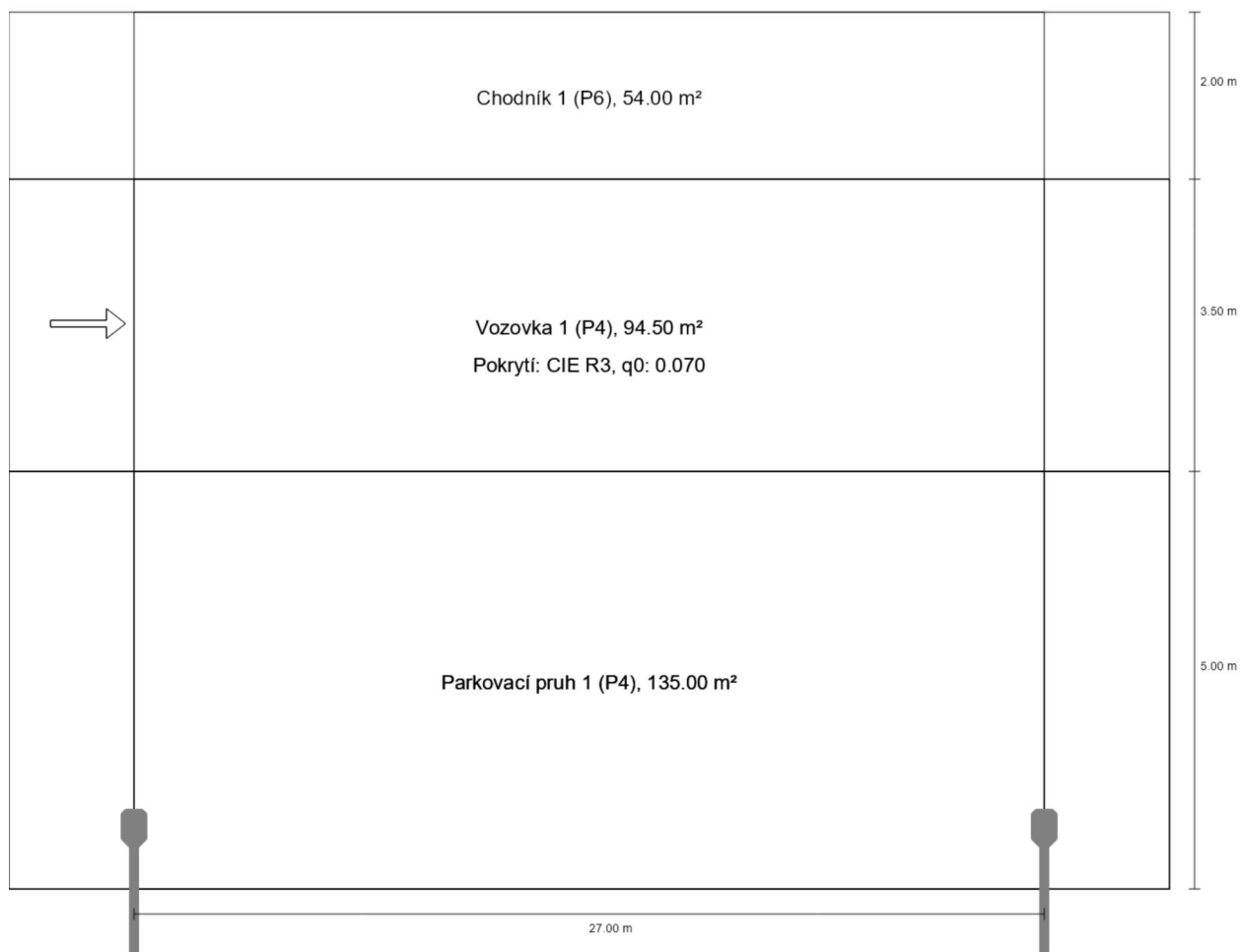
## Obsah

Titulní strana .....	1
Obsah .....	2

### Komunikace · Alternativa 1

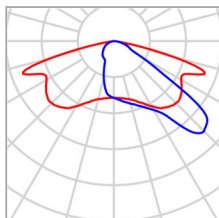
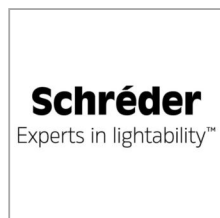
Shrnutí (do EN 13201:2015) .....	3
Chodník 1 (P6) .....	7
Vozovka 1 (P4) .....	9
Parkovací pruh 1 (P4) .....	11

Komunikace

**Shrnutí (do EN 13201:2015)**

Komunikace

## Shrnutí (do EN 13201:2015)



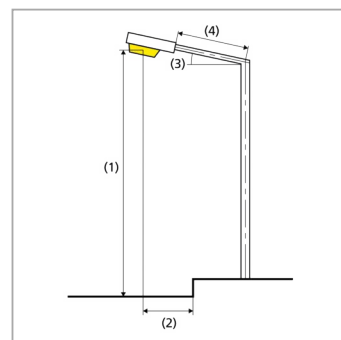
Výrobce	Schröder	P	19.0 W
C. výrobku	484652	$\Phi$ Žárovka	2500 lm
Název výrobku	TECEO S 5307 Flat glass Back Light 10 LEDs@550mA WW 727 230V 1x01-37-041 484652	$\Phi$ Svitidlo	1879 lm
Osazení	1x 10 LEDs@550mA WW 727 230V 1x01-37-041	$\eta$	75.15 %

Komunikace

## Shrnutí (do EN 13201:2015)

TECEO S 5307 Flat glass Back Light 10 LEDs@550mA WW 727 230V 1x01-37-041 484652  
 (jednostranně dole)

Vzdálenost sloupů	27.000 m
(1) Výška zavěšení osvětlovacího zdroje	6.000 m
(2) Převis osvětlovacího zdroje nad vozovkou	-4.300 m
(3) Sklon ramene	5.0°
(4) Délka ramene	1.500 m
Roční provozní hodiny	4000 h: 100.0 %, 19.0 W
Příkon / trasa	703.0 W/km
ULR / ULOR	0.00 / 0.00
Max. svítivosti	≥ 70°: 710 cd/klm
Vždy do všech směrů, které u použitelně nainstalovaného svítidla tvoří stanovený úhel se spodní vertikálou.	≥ 80°: 194 cd/klm ≥ 90°: 3.40 cd/klm
Třída intenzity světla	G*1
Hodnoty svítivosti v [cd/klm] pro výpočet třídy svítivosti jsou podle ČSN EN 13201:2015 založeny na světelném toku svítidla.	
Třída indexu oslnění	D.6
MF	0.90



## Komunikace

**Shrnutí (do EN 13201:2015)**

Výsledky pro vyhodnocovací políčka

Pro instalaci se počítalo s činitelem údržby 0.90.

	Velikost	Vypočítáno	Pož.	Kontrola
Chodník 1 (P6)	$E_m$	2.49 lx	[2.00 - 3.00] lx	✓
	$E_{min}$	1.03 lx	$\geq 0.40$ lx	✓
Vozovka 1 (P4)	$E_m$	5.01 lx	[5.00 - 7.50] lx	✓
	$E_{min}$	2.90 lx	$\geq 1.00$ lx	✓
Parkovací pruh 1 (P4)	$E_m$	5.64 lx	[5.00 - 7.50] lx	✓
	$E_{min}$	1.45 lx	$\geq 1.00$ lx	✓

Výsledky pro ukazatele energetické účinnosti

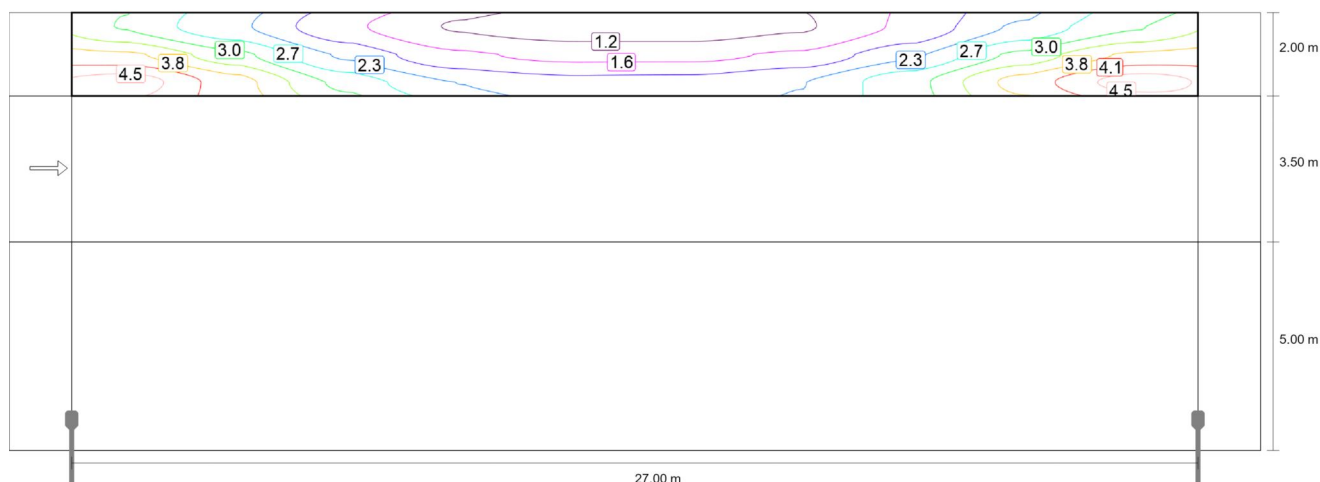
	Velikost	Vypočítáno	Spotřeba energie
Komunikace	$D_p$	0.014 W/lx*m <sup>2</sup>	–
TECEO S 5307 Flat glass Back Light 10 LEDs@550mA WW 727 230V 1x01-37-041 484652 (jednostranně dole)	$D_e$	0.3 kWh/m <sup>2</sup> yr	76.0 kWh/yr

Komunikace

**Chodník 1 (P6)**

Výsledky pro vyhodnocovací políčko

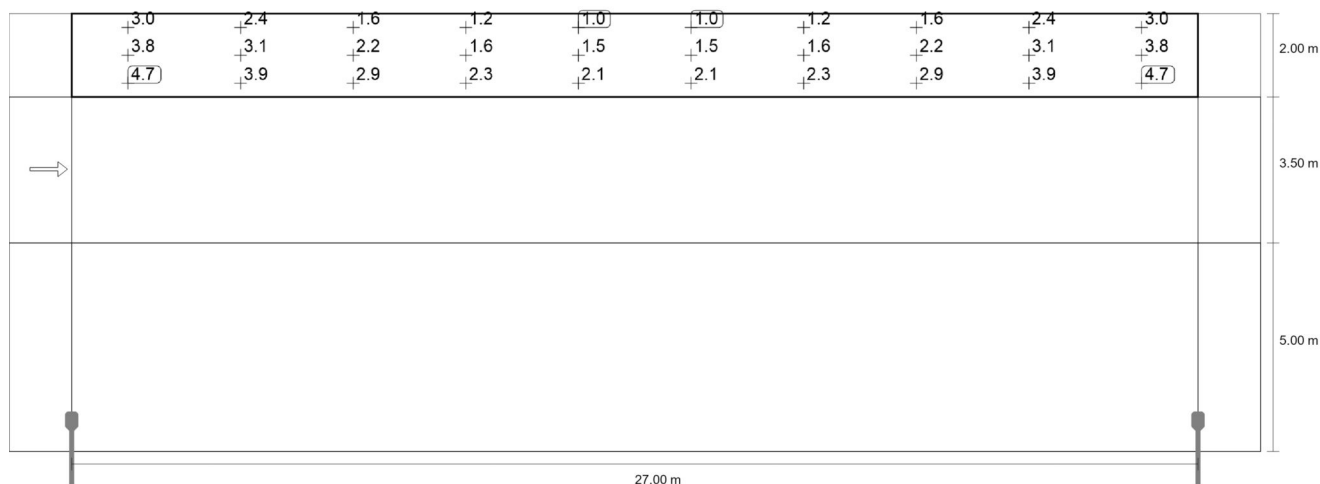
	Velikost	Vypočítáno	Pož.	Kontrola
Chodník 1 (P6)	$E_m$	2.49 lx	[2.00 - 3.00] lx	✓
	$E_{min}$	1.03 lx	$\geq 0.40$ lx	✓



Hodnota údržby "Horizontální intenzita osvětlení" [lx] (Čáry Isolux)

Komunikace

## Chodník 1 (P6)



Hodnota údržby "Horizontální intenzita osvětlení" [lx] (Rastr hodnot)

m	1.350	4.050	6.750	9.450	12.150	14.850	17.550	20.250	22.950	25.650
10.167	3.01	2.38	1.65	1.17	1.03	1.03	1.17	1.65	2.38	3.01
9.500	3.83	3.14	2.23	1.65	1.47	1.47	1.65	2.23	3.14	3.83
8.833	4.67	3.91	2.92	2.29	2.06	2.06	2.29	2.92	3.91	4.67

Hodnota údržby "Horizontální intenzita osvětlení" [lx] (Tabulka hodnot)

	$E_m$	$E_{min}$	$E_{max}$	$U_o (g_1)$	$g_2$
Hodnota údržby "Horizontální intenzita osvětlení"	2.49 lx	1.03 lx	4.67 lx	0.41	0.22

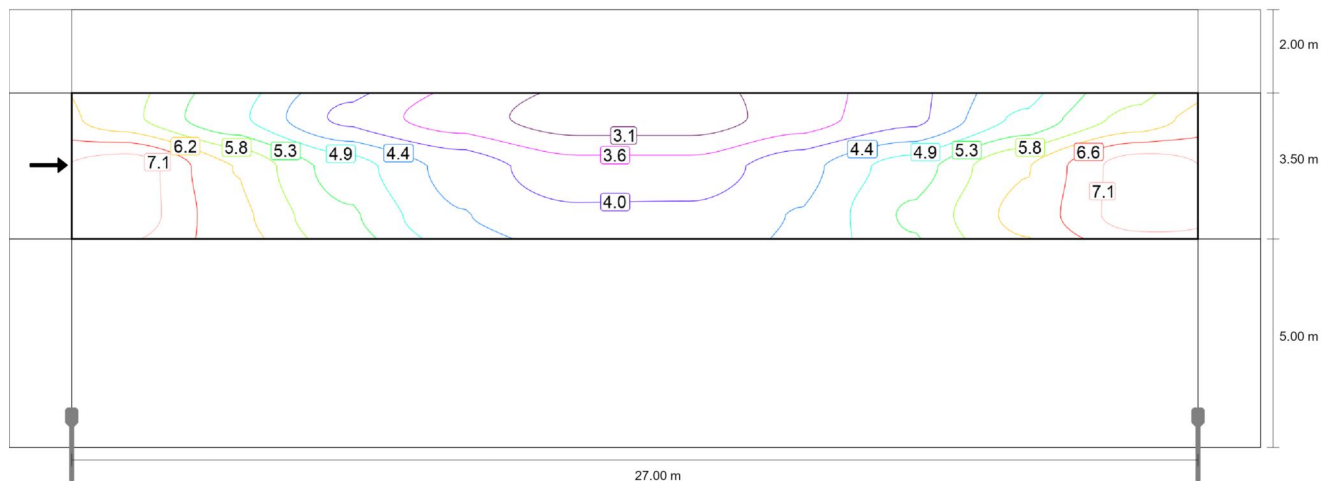


Komunikace

## Vozovka 1 (P4)

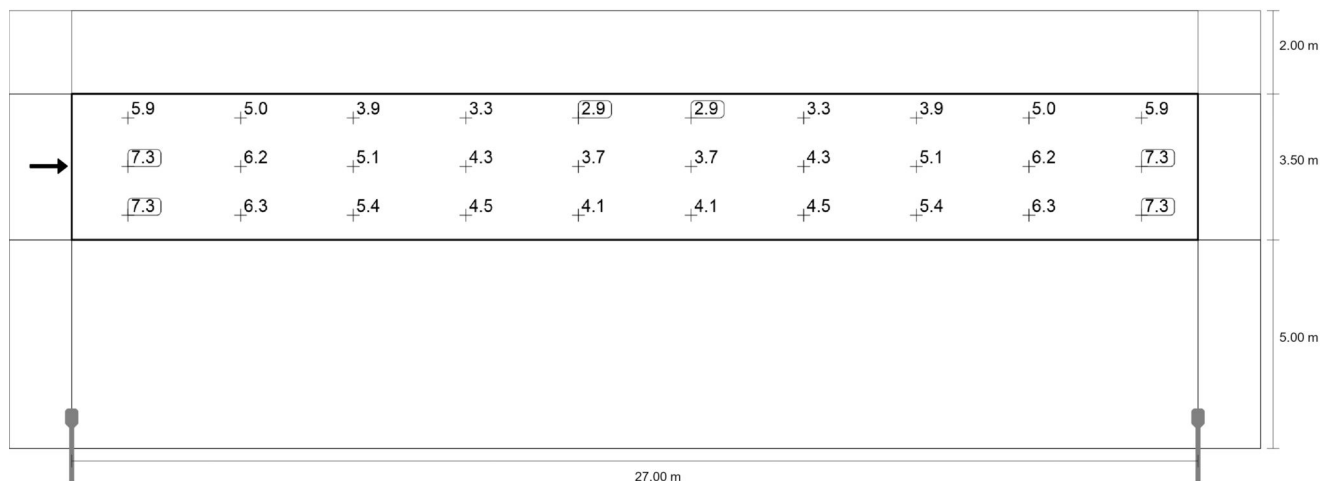
Výsledky pro vyhodnocovací políčko

	Velikost	Vypočítáno	Pož.	Kontrola
Vozovka 1 (P4)	$E_m$	5.01 lx	[5.00 - 7.50] lx	✓
	$E_{min}$	2.90 lx	$\geq 1.00$ lx	✓



Hodnota údržby "Horizontální intenzita osvětlení" [lx] (Čáry Isolux)

Komunikace

**Vozovka 1 (P4)**

Hodnota údržby "Horizontální intenzita osvětlení" [lx] (Rastr hodnot)

m	1.350	4.050	6.750	9.450	12.150	14.850	17.550	20.250	22.950	25.650
7.917	5.90	4.97	3.89	3.34	2.90	2.90	3.34	3.89	4.97	5.90
6.750	7.30	6.18	5.10	4.29	3.73	3.73	4.29	5.10	6.18	7.30
5.583	7.28	6.32	5.38	4.46	4.10	4.10	4.46	5.38	6.32	7.28

Hodnota údržby "Horizontální intenzita osvětlení" [lx] (Tabulka hodnot)

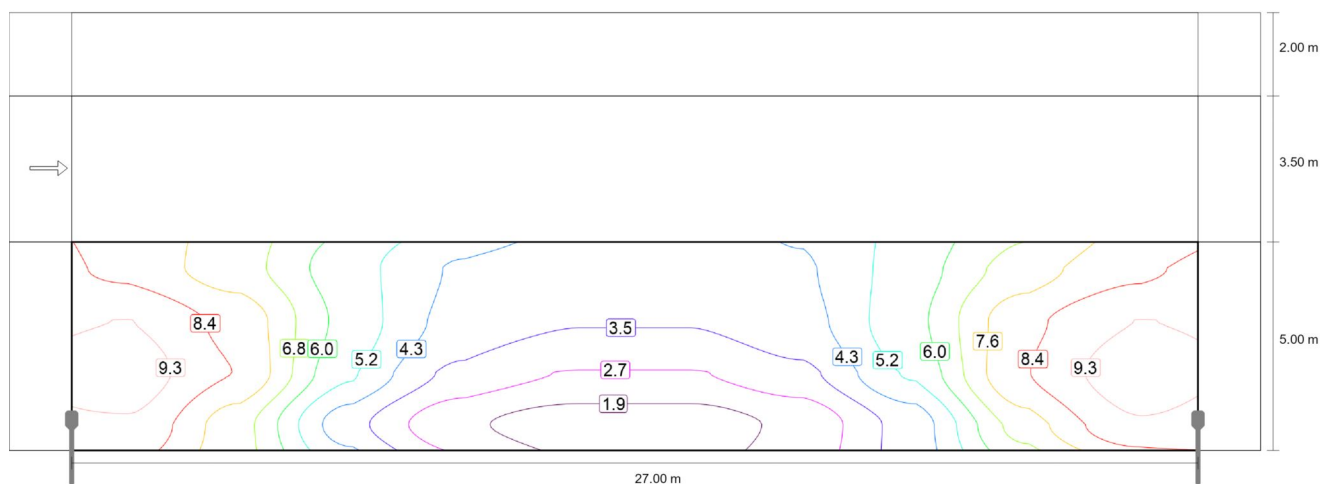
	$E_m$	$E_{min}$	$E_{max}$	$U_o (g_1)$	$g_2$
Hodnota údržby "Horizontální intenzita osvětlení"	5.01 lx	2.90 lx	7.30 lx	0.58	0.40

Komunikace

## Parkovací pruh 1 (P4)

Výsledky pro vyhodnocovací políčko

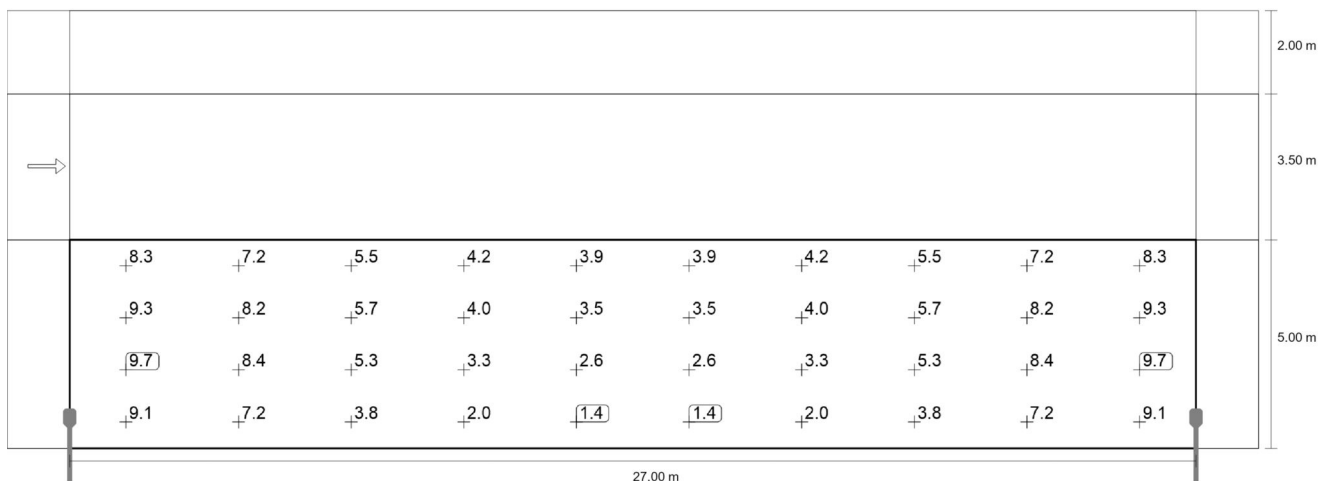
	Velikost	Vypočítáno	Pož.	Kontrola
Parkovací pruh 1 (P4)	$E_m$	5.64 lx	[5.00 - 7.50] lx	✓
	$E_{min}$	1.45 lx	$\geq 1.00$ lx	✓



Hodnota údržby "Horizontální intenzita osvětlení" [lx] (Čáry Isolux)

Komunikace

## Parkovací pruh 1 (P4)



Hodnota údržby "Horizontální intenzita osvětlení" [lx] (Rastr hodnot)

m	1.350	4.050	6.750	9.450	12.150	14.850	17.550	20.250	22.950	25.650
4.375	8.26	7.19	5.54	4.23	3.94	3.94	4.23	5.54	7.19	8.26
3.125	9.28	8.19	5.73	4.02	3.54	3.54	4.02	5.73	8.19	9.28
1.875	9.68	8.42	5.26	3.28	2.64	2.64	3.28	5.26	8.42	9.68
0.625	9.13	7.17	3.85	2.05	1.45	1.45	2.05	3.85	7.17	9.13

Hodnota údržby "Horizontální intenzita osvětlení" [lx] (Tabulka hodnot)

	$E_m$	$E_{min}$	$E_{max}$	$U_o (g_1)$	$g_2$
Hodnota údržby "Horizontální intenzita osvětlení"	5.64 lx	1.45 lx	9.68 lx	0.26	0.15